



## CONTROLUL PALETELOR

Paleteleroarelor prezinta mai multe moduri de vibrație, de utilitate practică fiind primele dintre acestea.

Frecvențele modurilor de vibrație sunt parametri importanți în controlul paletelor, acestea fiind în relație directă cu distribuția reală a maselor, calitatea proiectului, calitatea formei, materialului, finisării și montajului.

Pentru ansamblul rotor, analiza frecvențelor de rezonanță conduce la identificarea paletelor slăbite sau fisurate.

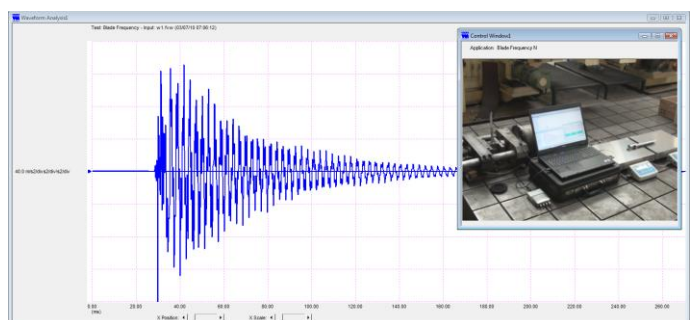
Analizorul *DSA 500* este prevăzut cu funcții speciale destinate optimizării controlului paletelor și prelucrării rezultatelor:

- Triggerare cu poziție și nivel programabile
- Frecvența de achiziție reglabila în limite largi
- Analiza FFT pe intervale de timp programabile
- Detectarea automată a frecvențelor de rezonanță
- Avertizare la depășirea limitelor
- Înregistrare în format propriu și Excel

Pentru măsurarea momentului static si optimizarea distributiei la montaj a paletelor este disponibil echipamentul *BSM 002*..

Funcția de triggerare actualizează datele în mod automat după fiecare lovire cu ciocanul.

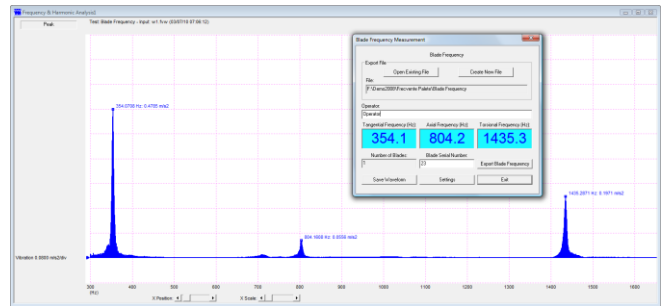
Achiziția datelor continuă până la completarea întregului buffer.



*Forma de undă a vibrațiilor paletelor*

Analiza FFT a vibrațiilor poate fi efectuată pe întregul buffer sau pe intervalul de timp programat, cu diferite tipuri de ferestre FFT.

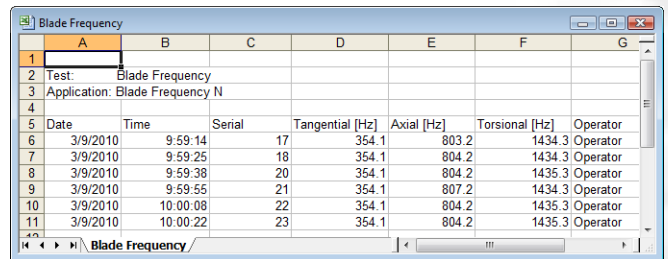
Funcția *Blade Frequency Measurement* identifică automat, în spectrul FFT, frecvențele de rezonanță și le afișează într-un format ușor de urmărit. Neancadrarea în limitele impuse este semnalizată optic și acustic.



*Spectrul de frecvență al vibrațiilor paletelor Casete Blade Frequency Measurement*

Exportul datelor se efectuează în fișiere noi sau în fișiere existente deja în scopul completării datelor înregistrate anterior.

Fiecare set de date este completat cu data, timpul, seria paletelor și numele operatorului.



5	Date	Time	Serial	Tangential [Hz]	Axial [Hz]	Torsional [Hz]	Operator
6	3/9/2010	9:59:14	17	354.1	803.2	1434.3	Operator
7	3/9/2010	9:59:25	18	354.1	804.2	1434.3	Operator
8	3/9/2010	9:59:38	20	354.1	804.2	1435.3	Operator
9	3/9/2010	9:59:55	21	354.1	807.2	1434.3	Operator
10	3/9/2010	10:00:08	22	354.1	804.2	1435.3	Operator
11	3/9/2010	10:00:22	23	354.1	804.2	1435.3	Operator

*Tabel Excel cu rezultatele testelor*