

## VPA 316

### ANALIZOR DE VIBRAȚII, PARAMETRI ELECTRICI ȘI DEPLASĂRI



VPA316 este un analizor de vibrații, parametri electrici și deplasări destinat testării și diagnozei turboagregatelor și altor mașini rotative.

Oferă posibilitatea analizei unui număr de 8 vibrații, simultan cu turația și alți parametri de importanță în supravegherea și diagnoza turbinelor.

#### Intrări de măsură

- 2 intrări tensiune CA/CC, 150V/600V, separare galvanică
- 2 intrări curent CA/CC, 5A, separare galvanică
- 2 intrări deplasare (dilatate) tip laser sau inductiv
- 1 intrare temperatură 4-20mA
- 1 intrare turație și faza tip laser
- 8 intrări vibrații tip IEPE
- Rezoluție 16 biți, rată de eșantionare 50 kS/s/ch, precizie 0.1%

#### Alimentare

230/120V-50/60Hz (conform cererii)

#### Intrări ieșiri digitale

- 4 intrări tip optocuplor 0-24Vcc
- 4 ieșiri tip optocuplor 0-24Vcc/100mA

## Interfețe

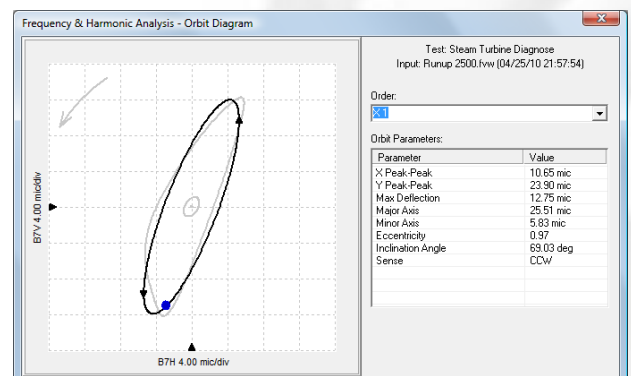
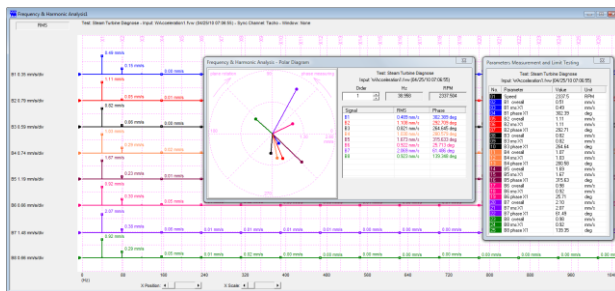
- USB (comunicare conditioner-PC)
- Ethernet (supravegherea de la distanță prin internet fix)
- GSM-GPRS (supravegherea de la distanță prin internet mobil)

## Componente

- conditioner de semnale VPA316
- accelerometre și traductoare de turație, temperatură și deplasare (conform cererii)
- sistem de calcul portabil
- software de analiza FASTVIEW (conform cererii)
- manual de utilizare
- certificat de calibrare
- geantă de transport

## Cod produs

VPA316 \_ opțiune alimentare \_ opțiune traductoare



**DIGITLINE automatizari**

Email [office@digitline.eu](mailto:office@digitline.eu)  
 Web [www.digitline.eu](http://www.digitline.eu)