

## VPA 233

### ANALIZOR DE VIBRAȚII ȘI PARAMETRI ELECTRICI



VPA233 este un analizor de vibrații și parametri electrice destinat testării și diagnozei mașinilor electrice.

#### **Intrări de măsură**

- 1 intrare vibrații tip IEPE
- 1 intrare turație și fază tip laser
- 1 analizor de putere trifazat, CA/CC, 100V/600V, 5A, separare galvanică pe fiecare canal
- Rezoluție 16 biți, rată de eșantionare 50 kS/s/ch, precizie 0.1%.

#### **Alimentare**

230/120V-50/60Hz (conform cererii)

#### **Intrări/ieșiri digitale**

- 4 intrări tip optocuplor 0-24Vcc
- 4 ieșiri tip optocuplor 0-24Vcc/100mA

#### **Interfețe**

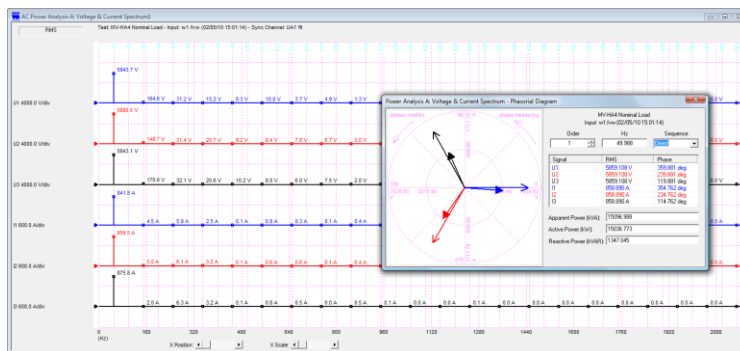
- USB (comunicare conditioner-PC)
- Ethernet (supravegherea de la distanță prin internet fix)
- GSM-GPRS (supravegherea de la distanță prin internet mobil)

## Componente

- conditioner de semnale VPA233
- accelerometre și traductoare de turație (conform cererii)
- sistem de calcul portabil
- software de analiză FASTVIEW (conform cererii)
- manual de utilizare
- certificat de calibrare
- geantă de transport

## Cod produs

VPA233 \_ opțiune alimentare \_ opțiune traductoare



	A	B	C	D	E	F	G	H	I	J	K
1											
2	MV-HA4 ExcitationTest: Parameters Value										
3	Input: ExcitationTest.fvs (11/04/09 00:31:35)										
4											
5	Time	Frequency	U1	I1	P1	Q1	S1	PF1	DPF1	U2	I2
6	[s]	[Hz]	[V]	[A]	[MW]	[MVAR]	[MVA]	[--]	[--]	[V]	[A]
7											
8	1:05:31	49.99	5960.7	673.2	3.1	2.55	4.01	0.7714	0.7719	6013	670.3
9	1:05:45	49.99	6115.6	923.2	3.04	4.75	5.65	0.5385	0.5389	6165.5	906
10	1:06:11	49.99	5962.8	666.8	3.09	2.5	3.98	0.7775	0.7778	6015	664.4
11	1:06:46	50.01	5964.4	674.2	3.08	2.58	4.02	0.7661	0.7666	6015.8	669
12	1:07:27	50	5963.3	675.5	3.07	2.61	4.03	0.7611	0.7616	6017.1	669.1

**DIGITLINE automatizări**

Email [office@digitline.eu](mailto:office@digitline.eu)  
 Web [www.digitline.eu](http://www.digitline.eu)