

VPA-201222

## ANALIZOR DE VIBRATII SI PARAMETRI ELECTRICI

# VPA-125-E

VAP-125-E este un analizor de vibratii si parametri electrici destinat testarii, monitorizarii si diagnozei masinilor industriale.

Este caracterizat prin numar ridicat de canale, esantionare simultana de inalta viteza si rezolutie, gama variata de traductoare, banda larga de frecventa, comunicare prin Ethernet.

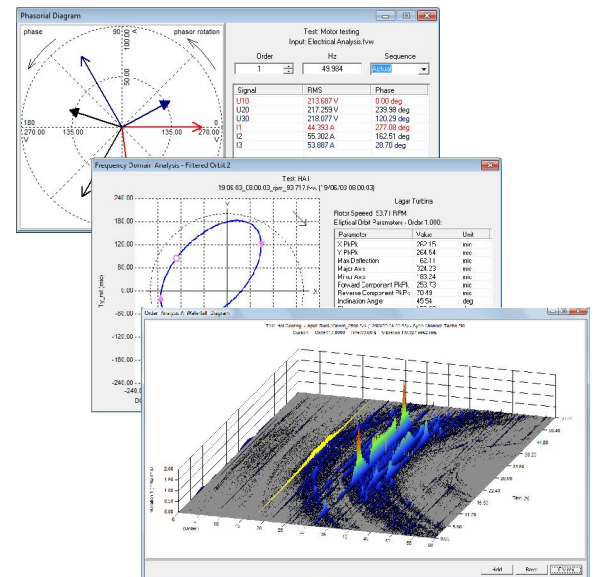
Sunt achizitionate si analizate, in mod continuu, semnale de vibratii absolute, vibratii relative, turatii, tensiuni, curenti, parametri de proces.

Analizoarele din seria VPA includ module de achizitie National Instruments ale caror tipuri, certificate si specificatii tehnice sunt cuprinse in documentatia de insotire.

Achizitia, procesarea si analiza datelor se efectueaza prin intermediul softului Fastview.



VPA-125-E



Fastview: software de achizitie, analiza, monitorizare si diagnoza



## Specificatii

- Intrari analogice panou fata:
  - 8 intrari de vibratii absolute, sunete si tensiune, cuplare CA, CC, IEPE, domeniu  $\pm 5$  V, banda de frecventa minima la viteza de achizitie maxima 0 Hz-20 000 Hz (-3 dB), conector *BNC*
  - 3 intrari tensiune principala, CA, CC, domeniu 400 V rms, banda de frecventa minima la viteza de achizitie maxima 0 Hz-5 000 Hz (-3 dB), izolare galvanica intre canale,
  - 3 intrari curent principal, CA, CC, domeniu 5 Arms, banda de frecventa minima la viteza de achizitie maxima 0 Hz-5 000 Hz (-3 dB), Hz izolare galvanica intre canale
  - 2 intrari tensiune de excitatie, CA, CC, domeniu  $\pm 300$  V, banda de frecventa minima la viteza de achizitie maxima 0 Hz-5 000 Hz (-3 dB), izolare galvanica intre canale
  - 2 intrari curent de excitatie prin sunt extern, CA, CC, domeniu  $\pm 100$  mV, banda de frecventa minima la viteza de achizitie maxima 0 Hz-5 000 Hz (-3 dB), izolare galvanica intre canale
- Intrari analogice panou spate:
  - 7 intrari vibratii relative sau deplasari axiale, semnal de tensiune sau curent, domeniu  $\pm 30$  V/  $\pm 20$  mA, banda de frecventa minima la viteza de achizitie maxima 0 Hz-5 000 Hz (-3 dB), izolare galvanica intre canale, conector circular DIN
  - 3 intrari parametri de proces, semnal de tensiune sau curent, domeniu  $\pm 30$  V/  $\pm 20$  mA, banda de frecventa minima la viteza de achizitie maxima 0 Hz-5 000 Hz (-3 dB), izolare galvanica intre canale, conector circular DIN
  - 2 intrari turatie (semnal tip tachometru, tensiune sau curent, diferite forme si niveluri), domeniu  $\pm 30$  V/  $\pm 20$  mA banda de frecventa minima la viteza de achizitie maxima 0 Hz-5 000 Hz (-3 dB), izolare galvanica intre canale, conector circular DIN
- Viteza de achizitie: 2.5 kS/s/canal - 50 kS/s/canal, programabila in 7 trepte
- Rezolutie conversie analog-digitala: 24 biti
- Tip esantionare: simultana
- Filtre antialiene: pe fiecare intrare, analogic si digital, autoadaptabil la viteza de achizitie, banda de trecere minim  $0.4 \cdot$  frecvența de achiziție (-3 dB), variatii de amplitudine (riplu) maxim  $\pm 100$  mdB, banda de stop maxim  $0.55 \cdot$  frecvența de achiziție, rejectie minim 100 dB
- Acuratete: 0.2% CA, 0.5% CC, cuplare CC, la temperatura de  $25 \text{ }^\circ\text{C} \pm 5 \text{ }^\circ\text{C}$
- Comunicare: Ethernet
- Sursa interna de tensiune:  $\pm 24$  V/ 15 W pentru alimentarea traductoarelor
- Alimentare: 85-264 Vac/45-63 Hz, 120-370 Vdc, max. 2 A
- Temperatura de stocare:  $-30 - +70 \text{ }^\circ\text{C}$

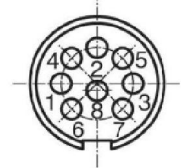
- Temperatura de functionare: 0 - +45 °C
- Vibratii: 0.3 grms, 10 - 500 Hz, random
- Umiditate: 20 - 80 %, fara condens
- Material carcasa: aluminiu
- Dimensiuni: 450 x 135 x 300 mm
- Masa: 8.8 kg
- Accesorii: cablu de alimentare, cablu Ethernet 2 m, geanta de transport

- Optiuni disponibile la cerere:

- Traductoare piezoelectrice, IEPE sau cu amplificator de sarcina extern, pentru masurarea vibratiilor absolute
- Traductoare inductive sau laser pentru masurarea vibratiilor relative
- Traductoare inductive sau laser pentru masurarea deplasarilor
- Microfoane
- Traductoare de ultrasunete cu modulare in amplitudine
- Senzori de turatie inductivi sau laser
- Traductoare si transformatoare de curent
- Suport magnetic pentru traductoare
- Set complet de cabluri si conectica
- Comunicare prin USB
- Sistem de calcul portabil cu performante ridicate, SO Windows
- Software Fastview cu functii specifice aplicatiei, CD de instalare, licenta de utilizare

#### *Semnale conector circular DIN*

- 6: +24 V sursa interna
- 1: -24 V sursa interna
- 4: mA intrare curent
- 2: VmA iesire curent-tensiune
- 8: AI+ intrare analogica neinversoare
- 5: AI- intrare analogica inversoare
- 3: COM
- 7: COM



#### *Semnale conector BNC*

- 1: AI+ intrare analogica neinversoare
- 2: AI- intrare analogica inversoare

