

VPA-190820

## ANALIZOR DE VIBRATII SI PARAMETRI ELECTRICI

# VPA-125

VPA-125 este un analizor de vibratii si parametri electrici destinat testarii, monitorizarii si diagnozei masinilor industriale.

Este caracterizat prin numar ridicat de canale, esantionare simultana de inalta viteza si rezolutie, gama variata de traductoare, banda larga de frecventa, comunicare prin Ethernet.

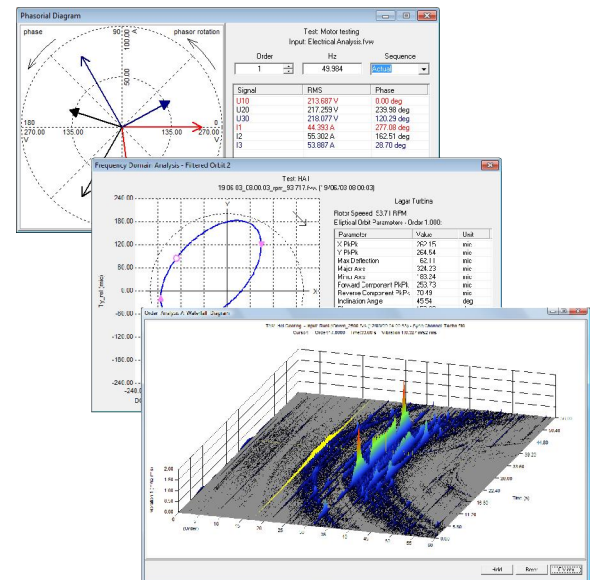
Sunt achizitionate si analizate, in mod continuu, semnale de vibratii absolute, vibratii relative, turatii, tensiuni, curenti, parametri de proces.

Analizoarele din seria VPA includ module de achizitie National Instruments ale caror tipuri, certificate si specificatii tehnice sunt cuprinse in documentatia de insotire.

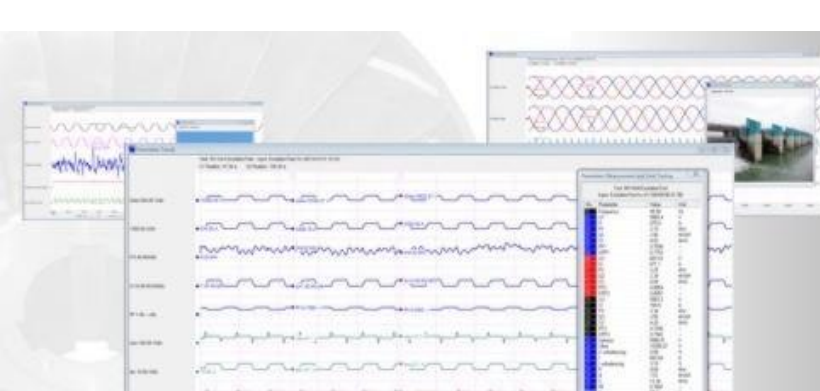
Achizitia, procesarea si analiza datelor se efectueaza prin intermediul softului Fastview.



VPA-125



Fastview: software de achizitie, analiza, monitorizare si diagnoza



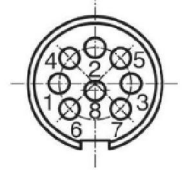
## Specificatii

- Intrari analogice panou fata:
  - 8 intrari de vibratii absolute, sunete si tensiune, cuplare *AC*, *DC*, *IEPE*, domeniu  $\pm 5$  V, conector *BNC*
  - 3 intrari tensiune principala, *CA*, *CC*, domeniu 600 V rms, izolare galvanica intre canale
  - 3 intrari curent principal, *CA*, *CC*, domeniu 5 Arms, izolare galvanica intre canale
  - 2 intrari tensiune de excitatie, *CA*, *CC*, domeniu  $\pm 300$  V, izolare galvanica intre canale
  - 2 intrari curent de excitatie prin sunt extern, *CA*, *CC*, domeniu  $\pm 100$  mV, izolare galvanica intre canale
- Intrari analogice panou spate:
  - 7 intrari vibratii relative (semnal in tensiune sau curent), domeniu  $\pm 24$  V/  $\pm 20$  mA, izolare galvanica intre canale, conector circular DIN
  - 3 intrari parametri de proces (tensiune sau curent), domeniu  $\pm 24$  V/  $\pm 20$  mA, izolare galvanica intre canale, conector circular DIN
  - 2 intrari turatie (semnal tip tachometru, tensiune sau curent, diferite forme si niveluri), domeniu  $\pm 24$  V/  $\pm 20$  mA izolare galvanica intre canale, conector circular DIN
- Rezolutie conversie analog-digitala: 24 biti
- Tip esantionare: simultana
- Tip convertor analog digital: Delta-Sigma
- Acuratete: 0.2% *CA*, 0.5% *CC*
- Viteza de achizitie: programabila in gama 1.652 - 51.2 kS/s/canal
- Filtre antialiare: pe fiecare intrare, analogic si digital, autoadaptabil la viteza de achizitie
- Banda de trecere:  $0.45 \cdot \text{frecventa de esantionare}$
- Comunicare: Ethernet
- Sursa interna de tensiune:  $\pm 24$  V/ 15 W pentru alimentarea traductoarelor
- Alimentare: 85-264 Vac/47-63 Hz, 120-370 Vdc, max. 1 A
- Temperatura de stocare:  $-40 - +85$  °C
- Temperatura de functionare:  $-20 - +55$  °C
- Vibratii: 0.3 grms, 5 - 500 Hz, random
- Umiditate: 20 - 90 %, fara condens
- Grad de protectie: IP40
- Material carcasa: aluminiu
- Dimensiuni: 230 x 167 x 105 mm  
Masa: 4.5 kg
- Accesorii: cablu de alimentare, cablu Ethernet 2 m, geanta de transport
- Software Fastview cu functii specifice aplicatiei, CD de instalare, licenta de utilizare

- Optiuni:
  - Traductoare piezoelectrice, IEPE sau cu amplificator de sarcina extern, pentru masurarea vibratiilor absolute
  - Traductoare inductive sau laser pentru masurarea vibratiilor relative
  - Traductoare inductive sau laser pentru masurarea deplasarilor
  - Microfoane
  - Traductoare de ultrasunete cu modulare in amplitudine
  - Senzori de turatie inductivi sau laser
  - Traductoare si transformatoare de curent
  - Suport magnetic pentru traductoare
  - Set complet de cabluri si conectica
  - Comunicare prin USB
  - Sistem de calcul portabil cu performante ridicate, SO Windows

*Semnale conector circular DIN*

- 6: +24 V sursa interna
- 1: -24 V sursa interna
- 4: mA intrare curent
- 2: VmA iesire curent-tensiune
- 8: AI+ intrare analogica neinversoare
- 5: AI- intrare analogica inversoare
- 3: COM
- 7: COM



*Semnale conector BNC*

- 1: AI+ intrare analogica neinversoare
- 2: AI- intrare analogica inversoare

