

DSA 500



ANALIZOR DE SUNETE ȘI VIBRAȚII

DSA500 este un analizor portabil de sunete și vibrații destinat testării și diagnozei mașinilor rotative.

Asigura analiza simultana a sunetelor, vibrațiilor și turației.

Prin alegerea tipului de cuplaj (CA sau CC), pot fi analizate și alte tipuri de semnale: parametri de proces, tensiuni și curenți.

Intrări de măsură

- 5 intrări IEPE sau $\pm 24V$, cuplare AC/DC,
- Rezoluție 24 biți, rată de eșantionare 100 kS/s/ch.

Conditionerul de semnale se alimentează și comunica cu sistemul de calcul prin interfața USB.

Interfețe

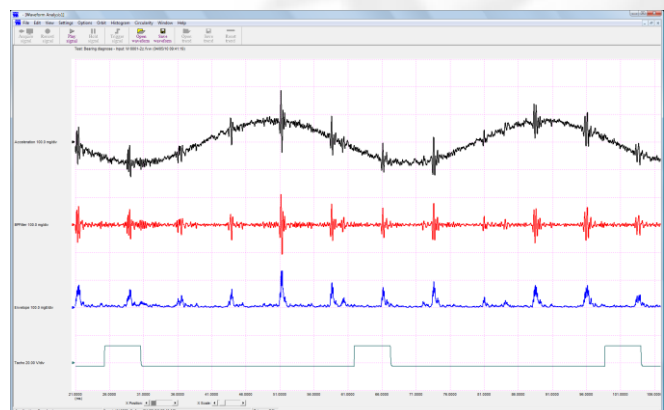
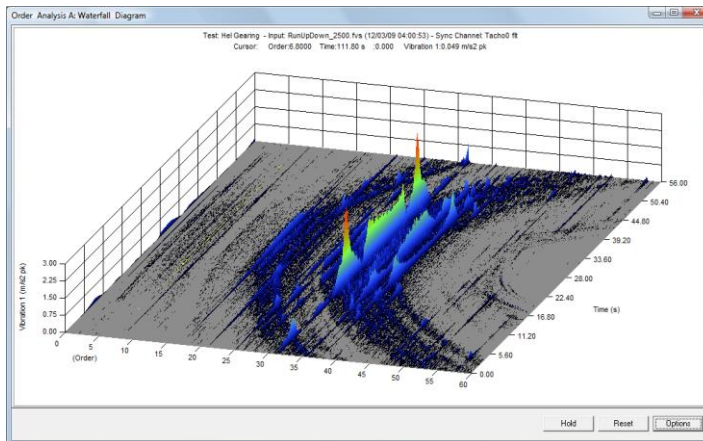
- USB (comunicare conditioner-PC)
- Ethernet (supravegherea de la distanță prin internet fix)
- GSM-GPRS (supravegherea de la distanță prin internet mobil)

Componente

- conditioner de semnale USB4432
- accelerometre, microfoane și traductoare de turație tip laser (conform cererii)
- software de analiza FASTVIEW (conform cererii)
- sistem de calcul portabil
- manual de utilizare
- certificate de calibrare
- geantă de transport

Cod produs

DSA500 _ opțiune traductoare



DIGITLINE automatizari

Email office@digitline.eu

Web www.digitline.eu