

DSA 401

ANALIZOR WIRELESS DE SUNETE ȘI VIBRAȚII



DSA401 este un analizor wireless de sunete și vibrații destinat testării și diagnozei mașinilor rotative.

Conditionerul de semnale poate fi instalat la distanță față de sistemul de analiză astfel încât să minimizeze necesarul de cabluri și să asigure maximum de siguranță și confort. Formele de undă achiziționate cu mare viteză sunt transmise în mod continuu sistemului de analiză în scopul procesării complexe a datelor. Conexiunea poate fi efectuată wireless sau prin cablu de rețea.

Asigura analiză simultană a sunetelor, vibrațiilor și turației. Posibilitatea programării tipului de intrare (CA sau CC), permite analiză și a altor tipuri de semnale: parametri de proces, tensiuni și curenți.

Mai multe conditionere pot fi conectate în rețea în scopul multiplicării punctelor monitorizate.

Intrări de măsură

- 4 intrări IEPE, cuplare AC/DC,
- Rezoluție 24 biți, rata de eșantionare 50 kS/s/ch.

Interfețe

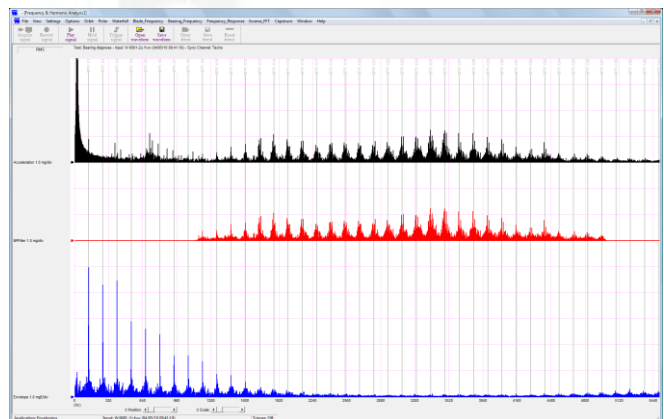
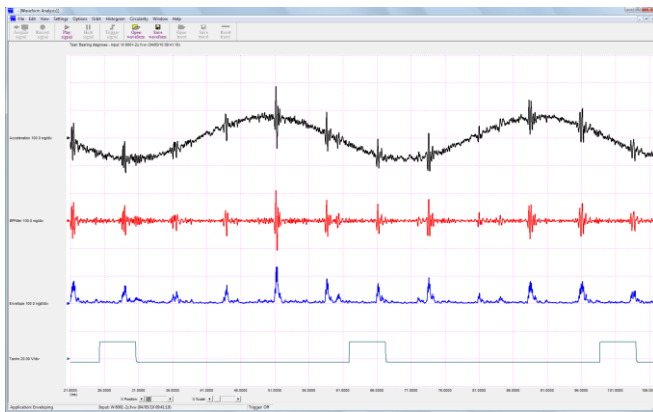
- Wireless sau Ethernet (comunicare conditioner-PC)
- Ethernet (supravegherea de la distanță prin internet fix)
- GSM-GPRS (supravegherea de la distanță prin internet mobil)

Componente

- conditioner de semnale WLS9234
- accelerometre, microfoane si traductoare de turație tip laser (conform cererii)
- software de analiza FASTVIEW (conform cererii)
- sistem de calcul portabil
- manual de utilizare
- certificate de calibrare
- geanta de transport

Cod produs

DSA401 _ opțiune traductoare



DIGITLINE automatizari

Email office@digitline.eu

Web www.digitline.eu